



**ESKILSTUNA**

**Verksamhetsplan**

**Eskilstuna Linden Hockey**

**2025 – 2026**



**ESKILSTUNA**

## Verksamhetsplan 2025 - 2026

Efter beslut på årsmötet ska denna verksamhetsplan följas av samtliga delar av föreningen: styrelse, arbetsgrupper, tränare, ledare, spelare, föräldrar och övriga medlemmar engagerade i Eskilstuna Linden Hockey. Dokumentet beskriver föreningens övergripande mål, struktur, rollfördelning och riktlinjer.

Verksamhetsplanen utgör den första delen av ett större styrdokument. Den kompletteras av föreningens handlingsplaner för träning och värdegrundsarbete – *Röda tråden* och *Svarta tråden* (RST) – vilka tillsammans utgör grunden för föreningens sportsliga och värdegrundsbase utveckling.

Alla tränare inom Eskilstuna Linden Hockey förväntas använda verksamhetsplanen, tillsammans med RST, som ett stöd i att kvalitetssäkra den utbildning och utveckling av hockeyspelare som bedrivs i föreningen. Detta ska alltid ske i linje med föreningens gemensamma värdegrund.

Vid eventuella frågor eller behov av tolkning av innehållet i denna plan eller tillhörande handlingsdokument, ska huvudtränaren i respektive lag kontakta Eskilstuna Linden Hockeys styrelse eller den arbetsgrupp som ansvarar för det aktuella området.

*Eskilstuna Linden Hockeys styrelse*



**ESKILSTUNA**

## **FÖRENINGENS SYFTE OCH ORGANISATION**

Eskilstuna Linden Hockey bedriver verksamhet inom ishockey för barn, ungdomar, juniorer, seniorer och motionärer – oavsett könstillhörighet och ålder. Vår ambition är att erbjuda en inkluderande och meningsfull idrottsverksamhet där alla ges möjlighet att delta utifrån sina förutsättningar.

Föreningens verksamhet ska bidra till samhällsnytta. Det gör vi genom att arbeta aktivt med vår värdegrund, skapa en trygg och utvecklande miljö för våra aktiva, samt genomföra aktiviteter som stärker klubbkänslan och ger positiv uppmärksamhet för föreningen i samhället.

För att möta framtidens behov och skapa en mer hållbar och effektiv organisation har vi under säsongen 2024/2025 genomfört en omorganisation. Den nya strukturen innebär att verksamheten delas in i tydligt definierade arbetsområden, som var och en leds av en arbetsgrupp. Dessa arbetsgrupper ansvarar för att driva och utveckla sina respektive områden i linje med föreningens mål och värdegrund.

### **Den nya organisationsstrukturen har flera syften:**

- Att främja större delaktighet bland både medlemmar och ledare
- Att fördela ansvar på ett tydligare och mer hållbart sätt
- Att stärka kommunikationen inom och mellan föreningens olika delar
- Att säkerställa att alla delar av verksamheten får den uppmärksamhet och utveckling de behöver

Genom denna struktur ges fler personer möjlighet att engagera sig och bidra med sin kompetens, vilket stärker föreningen både internt och externt. Arbetsgrupperna utgör en central del i detta arbete, men det är styrelsen som bär det övergripande ansvaret för att leda, samordna och säkerställa att strukturen fungerar enligt syftet.

Målet för säsongen 2025/2026 är att arbetsgrupperna ska utvecklas till fungerande och självgående enheter, i nära samverkan med styrelsen, och tillsammans bidra till att förverkliga föreningens vision.



**ESKILSTUNA**

## VISION

### **Eskilstuna Linden Hockey – vi skapar hockeykultur i Eskilstuna.**

**Med hockeykultur menar vi:**

- **Professionella och välarrangerade matchevenemang** som engagerar och lockar en bred publik till Sméhallen – ett naturligt nav för Eskilstunas hockeyintresse.
- **Starka och växande trupper inom pojk- och flickverksamheten**, med målet att bli den största och mest attraktiva ungdomsverksamheten i hela Sörmland.
- **Ett levande och inkluderande intresse för hockey och skridskoåkning**, öppet för alla åldrar och nivåer – från nybörjare till elitsatsande.
- **Junior- och seniorlag med tydlig ambition och målmedvetenhet**, som strävar efter att avancera i seriesystemet och representera föreningen på högsta möjliga nivå.
- **En sammanhållen spelarutvecklingsmodell** där våra egna produkter – utbildade inom föreningen från unga år – utgör stommen i framtidens representationslag.



**ESKILSTUNA**

## VÄRDEGRUND

### Värdegrund och riktlinjer

Eskilstuna Linden Hockey är en förening där alla – spelare, ledare, funktionärer och föräldrar – ska känna sig välkomna, delaktiga och inkluderade. Vår verksamhet bygger på tydliga värderingar som genomsyrar allt vi gör, både på och utanför isen.

### Utveckling och långsiktighet

Alla aktiva och ledare ska ges möjlighet att utvecklas så långt som möjligt utifrån sina individuella förutsättningar. Samtidigt ska verksamheten präglas av trygghet, trivsel och glädje – så att fler väljer att stanna kvar i ishockeyn under lång tid.

### Glädje, gemenskap och prestation

Glädje och gemenskap är centrala drivkrafter inom idrotten. Vi bedriver och utvecklar verksamheten för att skapa förutsättningar för att ha roligt, må bra och prestera – i den ordningen.

### Föreningsdemokrati och delaktighet

Vi tror på en föreningsstyrd verksamhet där alla medlemmar har lika värde och rätt att påverka. Delaktighet innebär att få vara med och bestämma, men också att ta ansvar för sin roll i föreningen. Demokrati och delaktighet ska utövas jämställt – oavsett kön, ålder, bakgrund eller andra förutsättningar.

### Allas rätt att vara med

Alla som vill delta i vår verksamhet ska ha möjlighet att göra det, utifrån sina förutsättningar. Vår förening är öppen för alla – oavsett nationalitet, etniskt ursprung, religion, kön, sexuell läggning, ålder eller fysiska och psykiska förutsättningar. Vi arbetar aktivt för en inkluderande miljö där mångfald ses som en styrka.

### Rent spel och god etik

Rent spel och ärlighet är en självklar grund för vår idrott. Det innebär att vi följer överenskommelser, visar respekt för regler och varandra, och agerar med god etik och moral. Vi tar tydligt avstånd från fusk, doping, osund ekonomi, mobbning, trakasserier och våld – både på och utanför idrottsarenan.



**ESKILSTUNA**

## **VERKSAMHETSOMRÅDEN**

- Barn och ungdomsverksamhet
- Juniorverksamhet
- Seniorverksamhet
- Motionsverksamhet

Inom dessa verksamhetsområden följer vi Svenska Ishockeyförbundets riktlinjer, Idrotten Vill\* och barnkonventionen.

\*Idrotten Vill är Riksidrottsförbundets riktlinjer som alla idrotter skall följa.

### **BARN OCH UNGDOMSVERKSAMHETEN**

Eskilstuna Linden Hockeys riktlinjer och indelningar för barn- och ungdomsverksamheten grundas på Svenska Ishockeyförbundets riktlinjer samt den värdegrund och de målsättningar vår egen förening har.

Vår ambition är att föreningen skall ha en stor andel egna produkter av spelare till representationslagen.

### **JUNIORVERKSAMHETEN**

Eskilstuna Linden Hockeys ambition är att varje säsong ha ett J18-lag och ett J20-lag. Vi vill att U16 är en förberedande tid för junior. Juniorlagen har en ambition att etablera sig så högt upp i seriesystemet som möjligt. Detta innebär att lagen spelar i elit eller har en ambition att nå dit.

Under kommande säsong kommer föreningen att ha två J18 lag där syftet är att fler ska få möjlighet till hockeyutveckling. Detta ser vi som en del i att utveckla vår juniorverksamhet och öka bredden i föreningen.

### **SENIORVERKSAMHETEN**

Eskilstuna Linden Hockey vill verka för att så många som möjligt från Eskilstuna och närområdet spelar i vårt representationslag. Vi ska vara en klubb där spelare vill vara i för att utvecklas och ta sitt nästa steg i sin hockeyutbildning.

### **DAM/FLICKHOCKEY**

Flickhockeyn är en del av barn- och ungdomshockeyn inom Eskilstuna Linden Hockey, föreningen har som målsättning att ha fler flicklag. Just nu finns tre flicklag, Flickor A och B samt en Flickhockeyskola. Vi har också ett dammotionslag. Eskilstuna Linden Hockey vill vara föregångare i satsningen på flick- och damishockeyn och vi ska ha en målsättning att växa varje år i antal tjejer i föreningen. Flickorna ska ges samma förutsättningar som pojkarna gällande istider, faciliteter samt utbildade och skickliga tränare som även har en inriktning mot just flick- och damishockey.



## **ESKILSTUNA**

### **MOTION**

Eskilstuna Linden Hockey har en målsättning att få så många vuxna kvar i föreningen så länge som möjligt. Vi ska erbjuda träningsmöjligheter på alla nivåer om underlag och förutsättningar finns. I dagsläget finns fyra grupper varav tre med män och en med damer.

### **Verksamheten delas in i 5 block:**

Block 1 – U7, U8, U9, U10

Block 2 – U11, U12, U13, Flickor B

Block 3 – U14, U15, U16, J18, Flickor A

Block 4 – J20, A-lag, Tigers

Block 5 – Vets, Dammotion, Aktiv hela livet

Under säsongen är målsättningen att lagens tränare träffas minst två gånger i respektive block för att stämma av samarbetet mellan lagen och även utbyta erfarenheter för att hjälpa varandra att utveckla träningen. Arbetsgruppen för denna del i föreningen bär ansvaret att sammankalla till dessa.



**ESKILSTUNA**

## ÖVERGRIPANDE MÅL

- **Livslångt** **idrottande:**  
Alla barn och ungdomar ska ges möjlighet att spela ishockey så länge som möjligt utifrån sina egna ambitioner och förutsättningar.
- **Individuell** **utveckling:**  
Varje spelare ska stimuleras och utbildas i en miljö som håller hög kvalitet, där personlig utveckling, engagemang och glädje står i centrum.
- **God** **föreningskultur:**  
Föreningen ska aktivt arbeta med fostran och värdegrundsarbete. Ett gott uppträdande på och utanför isen ska genomsyra hela verksamheten och skapa stolthet över att tillhöra Eskilstuna Linden Hockey.
- **Trygg** **och** **inkluderande** **miljö:**  
Verksamheten ska präglas av trygghet, respekt och gemenskap. Alla barn och ungdomar, oavsett kön, bakgrund eller nivå, ska känna sig välkomna och ges lika möjligheter att delta.
- **Ingen** **utslagning:**  
Inga barn eller ungdomar ska stängas ute från verksamheten. Vår spelarutbildning bygger på en röd tråd där alla får möjlighet att utvecklas i sin egen takt.
- **Drogfri** **verksamhet:**  
Alla delar av föreningens barn- och ungdomsverksamhet ska vara helt fria från alkohol, tobak och andra droger.
- **Talangutveckling** **genom** **bredd:**  
Genom att satsa på bredd skapas förutsättningar för att identifiera och utveckla talanger som kan nå A-laget eller ännu högre nivåer.
- **Utbildning** **för** **alla** **roller:**  
Föreningen ska satsa på kontinuerlig utbildning och utveckling inte bara för spelare, utan även för ledare och funktionärer.

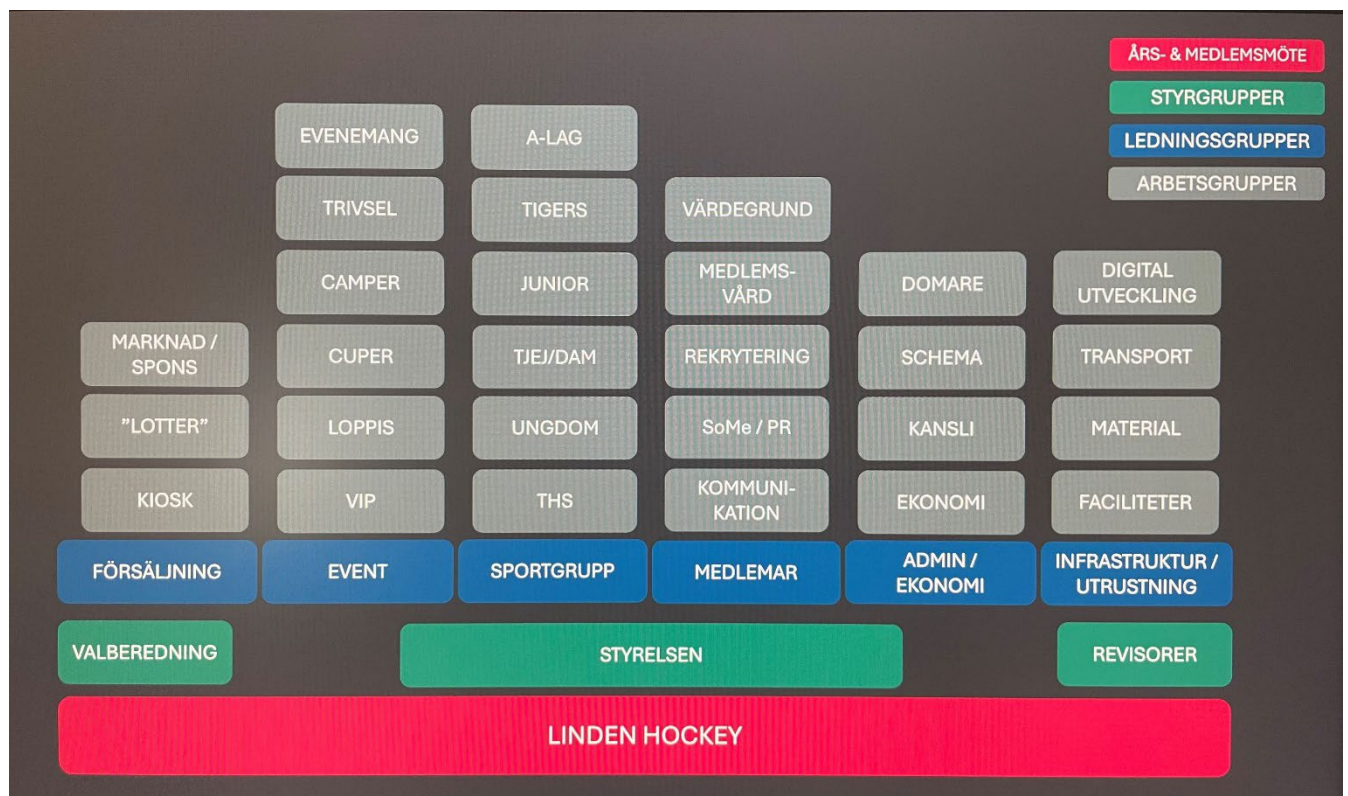
Under kommande säsong ska det arbetas fram en ny "slogan" någonting som Linden hockey efterlever och som genomsyrar föreningen i sin helhet. Om du har något förslag på vad det skulle kunna vara, lämna förslag till Styrelsen redan idag.



**ESKILSTUNA**

## ORGANISATION

Årsmötet är det högst beslutande organet, i övrigt ser organisationen ut som nedan.





**ESKILSTUNA**

## UTBILDNING

Föreningen har som mål att alla ledare i föreningen har den utbildning som krävs för att träna och leda den årskull de tränar och ge den stöttning och ledning som behövs i deras uppdrag. Alla tränare ska ha gått Svenska Ishockeyförbundets stegutbildningar. Utöver detta ser föreningen även att tränarna går förbundets fortbildningar och deltar i föreningens tränarmöten med internutbildningar och kompetensutveckling vid ett antal tillfällen under säsongen. Föreningen erbjuder även lagledarträffar, materialkurser och en del andra ledarträffar.

Utöver utbildningar inom ishockeyförbundets regi samarbetar föreningen med RF SISU Sörmland. Därifrån får vi stöd för föreningsintern utbildning för många olika målgrupper.

Utbildning och kompetensutveckling av egna tränare och ledare är en prioriterad del av klubbens verksamhet.





**ESKILSTUNA**

## **SPELARÖVERGÅNGAR**

Spelare måste vara fria från skulder till Linden Hockey för att kunna lämna föreningen. Vid samtliga övergångar sker dialog mellan inblandade föreningar då det gäller spelare i U9-U16. Vi följer den överenskommelse som finns i Södermanlands Ishockeyförbund.

## **ALKOHOL OCH FÖRBJUDNA PREPARAT**

Eskilstuna Lindens policy kring tobak, alkohol, narkotika och dopningspreparat: Föreningen har ett ansvar att verka mot användandet av dessa. Narkotika och dopningsmedel är totalt förbjudna i alla sammanhang. Rökning ska begränsas så långt det är möjligt, och inte ske i barns närhet. Alkohol får inte intas iklädd föreningskläder där t.ex. klubbmärke finns. Det är också nolltolerans när ledare eller föräldrar har ansvar för barn i idrottssammanhang. Ledare/föräldrar på cup där barnen tagits omhand av andra ska vara mycket restriktiva med bruket, aldrig dricka så att berusning märks eller resulterar i baksmälla. För barnen (spelarna) gäller nolltolerans för allt. Alla ska vara trygga att lämna barn till vår ishockey-verksamhet.

